

cisma

membre de la **FIM**

Chariots industriels

Journée de l'OCCASION 2015



Une dynamique d'action et d'anticipation



projection Cisma 2015 (à Octobre 2015)



prévisions 2015 (à Octobre)

Porte à fx.
Mag portés
Mag acc.
Thermiques ind.

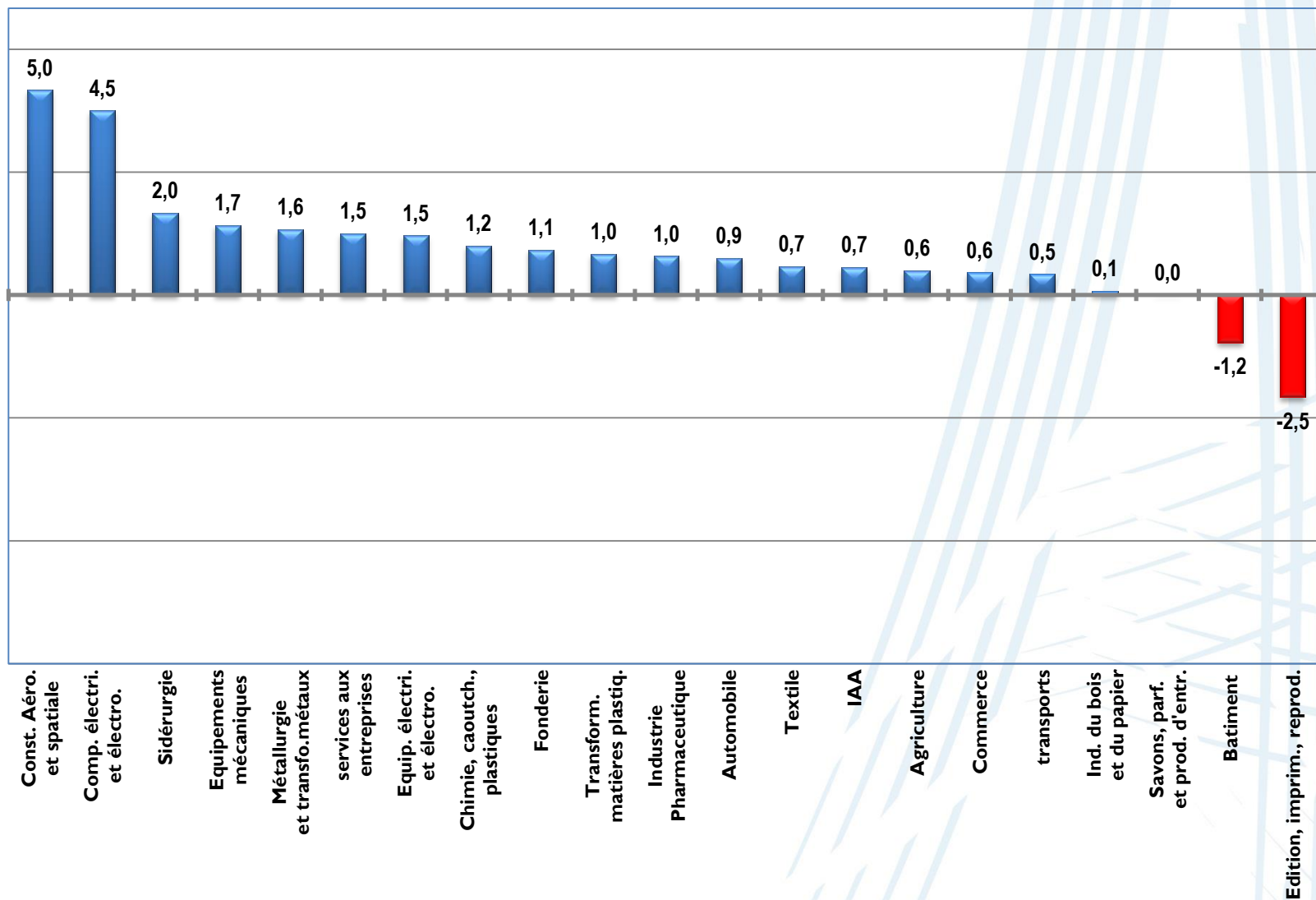


BAS	HAUT
+10%	+12%
+ 3%	+ 6%
+ 8%	+10%
+ 2%	+ 6%

Conjoncture sectorielle 2015

Source : Cisma





Source : Cisma



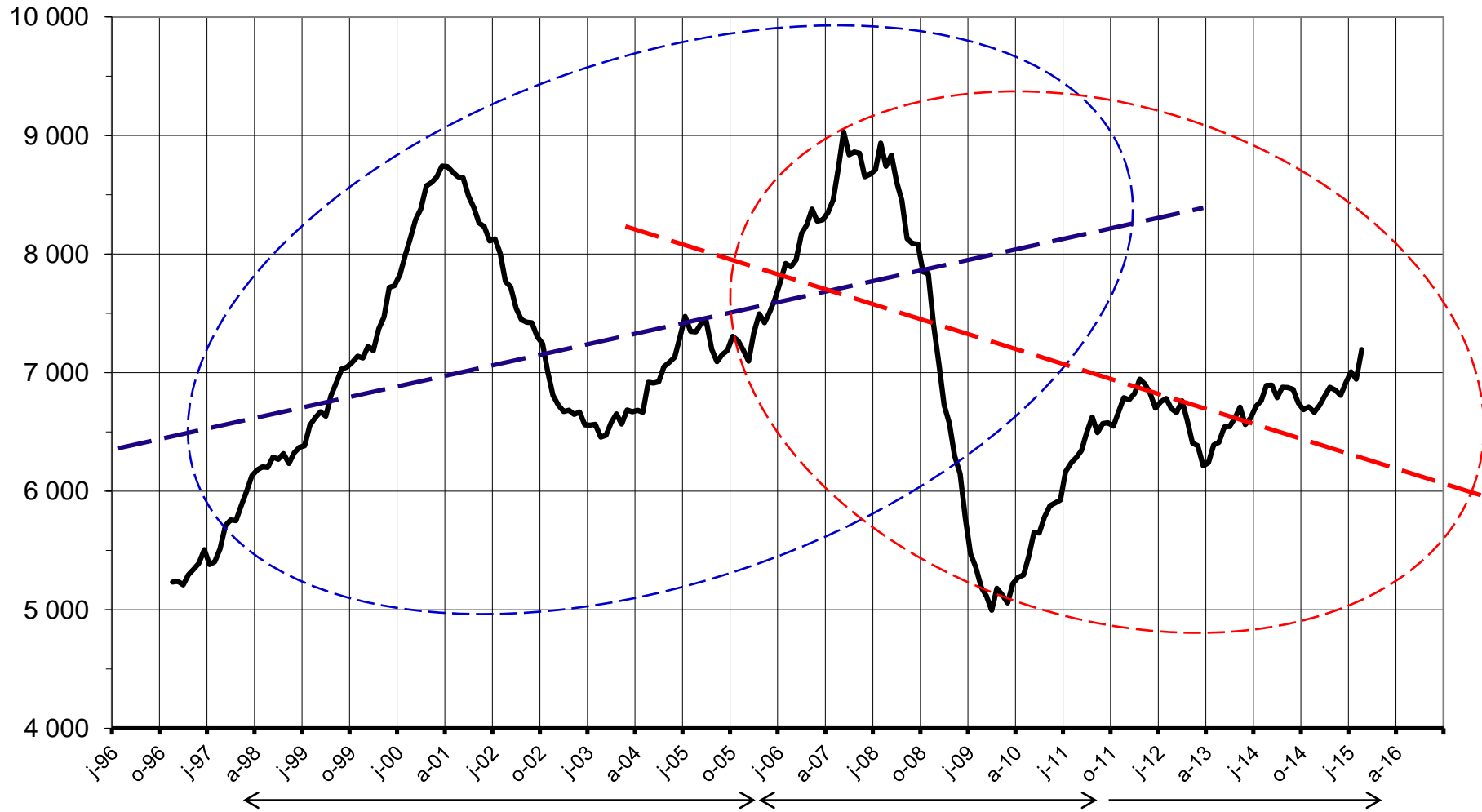
Tendances

(source enquête Cisma)

Source : Cisma

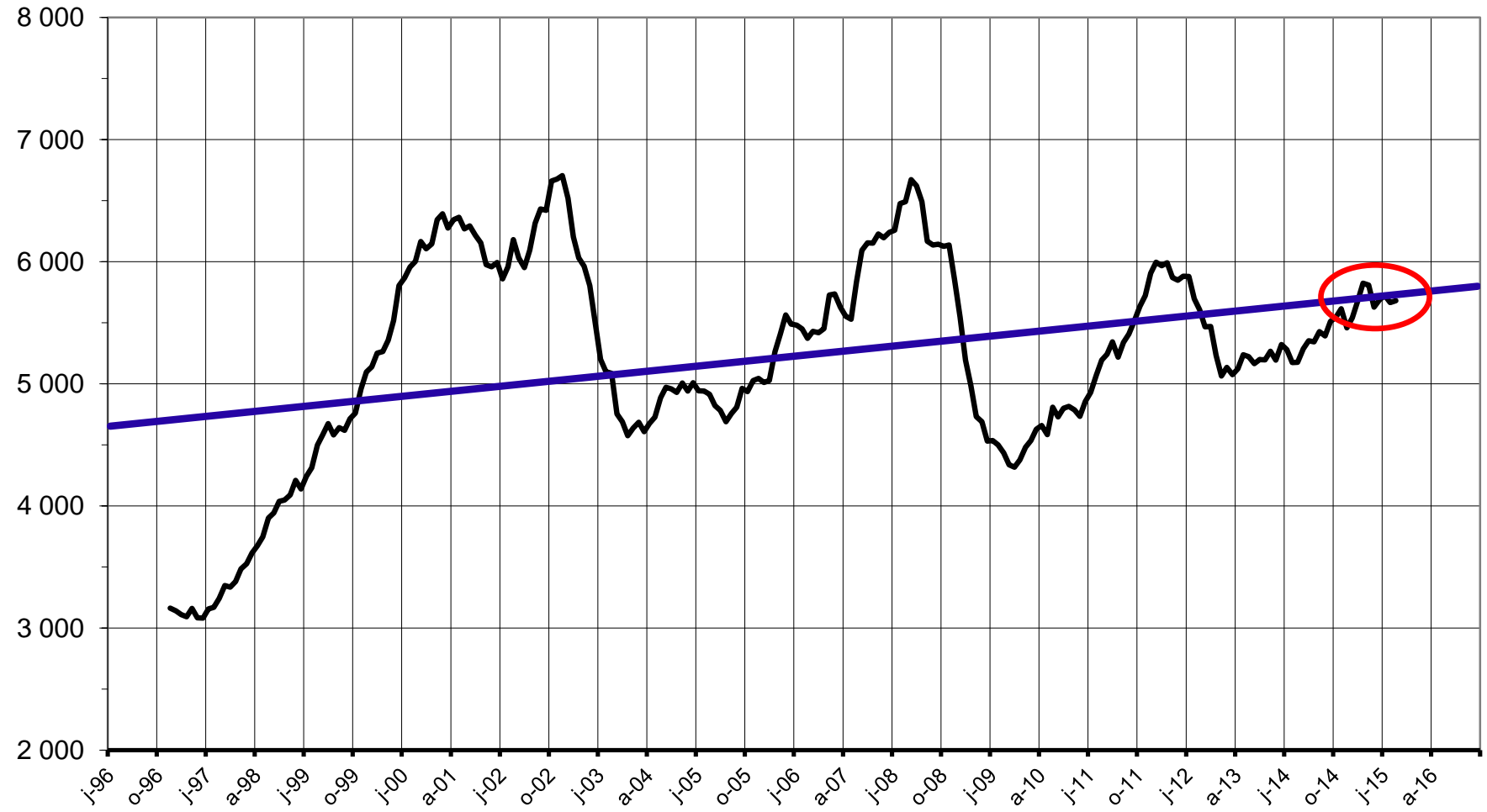


class - 1 - electric counterbalanced - SY (sliding year) - France - domestic survey

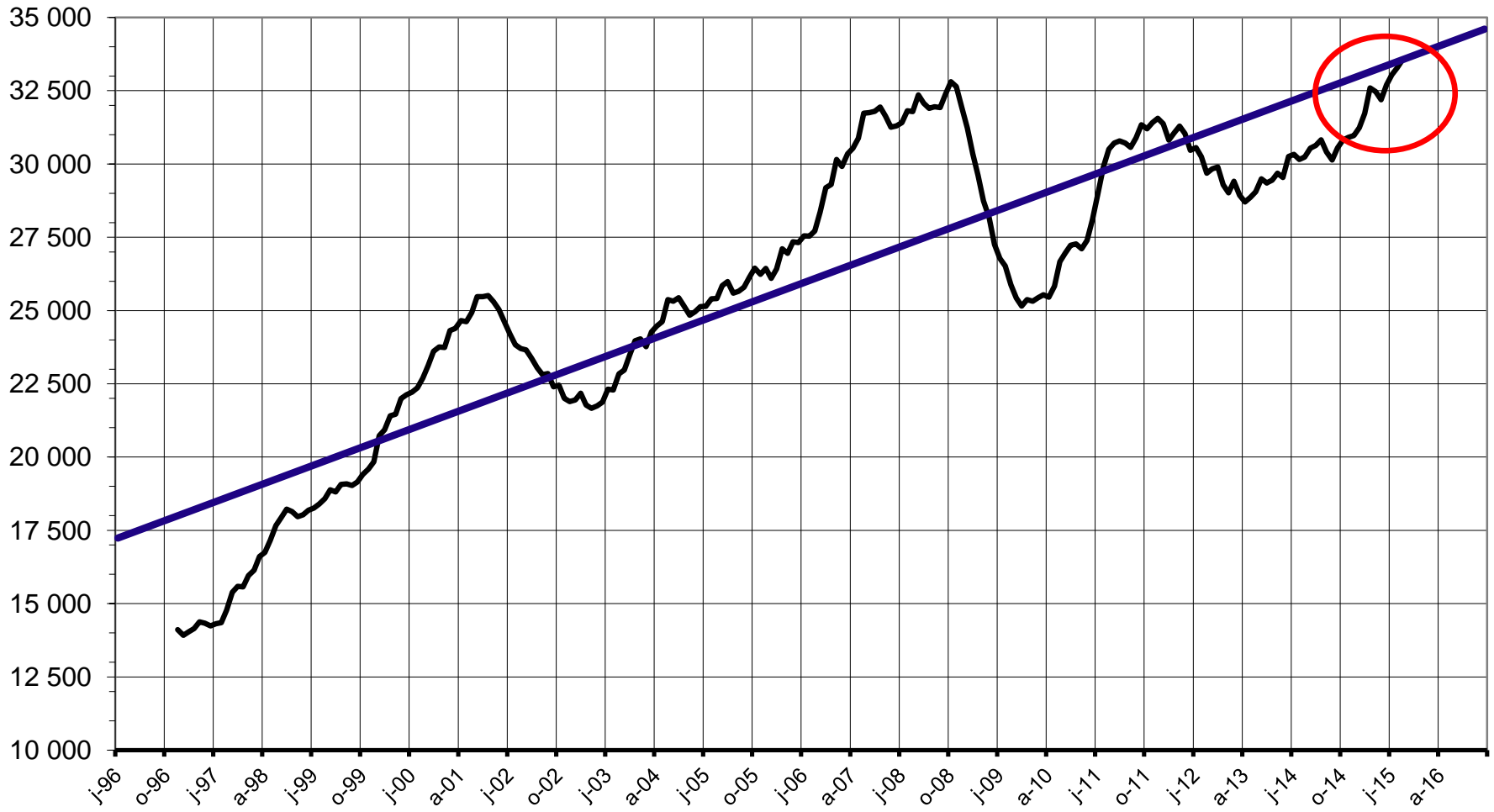


Raccourcissement de la période (8 ans, 6 à 5 ans puis ...)

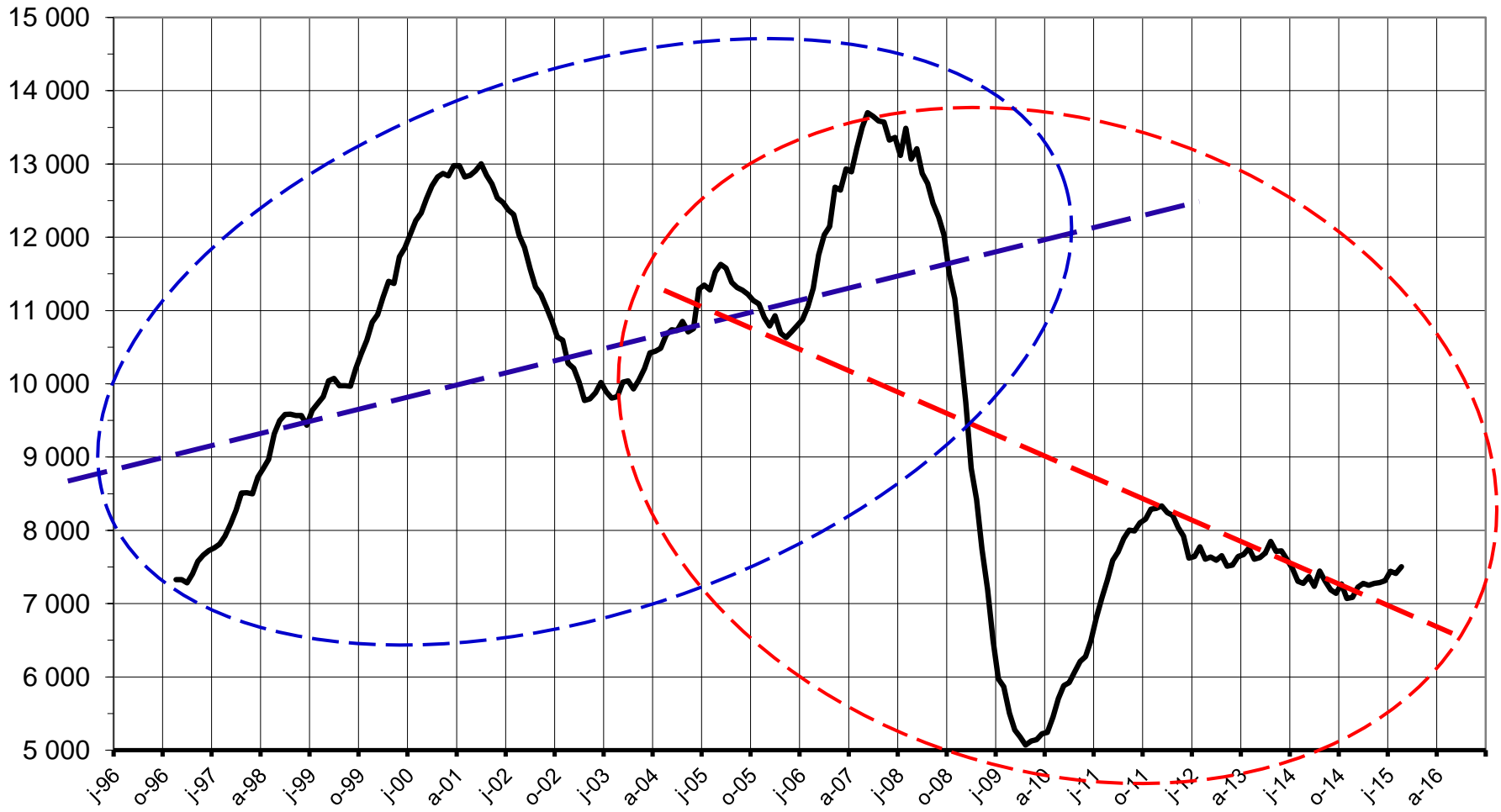
class - 2 - warehouse trucks rider - SY (sliding year) - France - domestic survey



class 3 - warehouse trucks pedestrian - SY (sliding year) - France - dom. survey



class 5 - internal combustion - SY (sliding year) - France - domestic survey



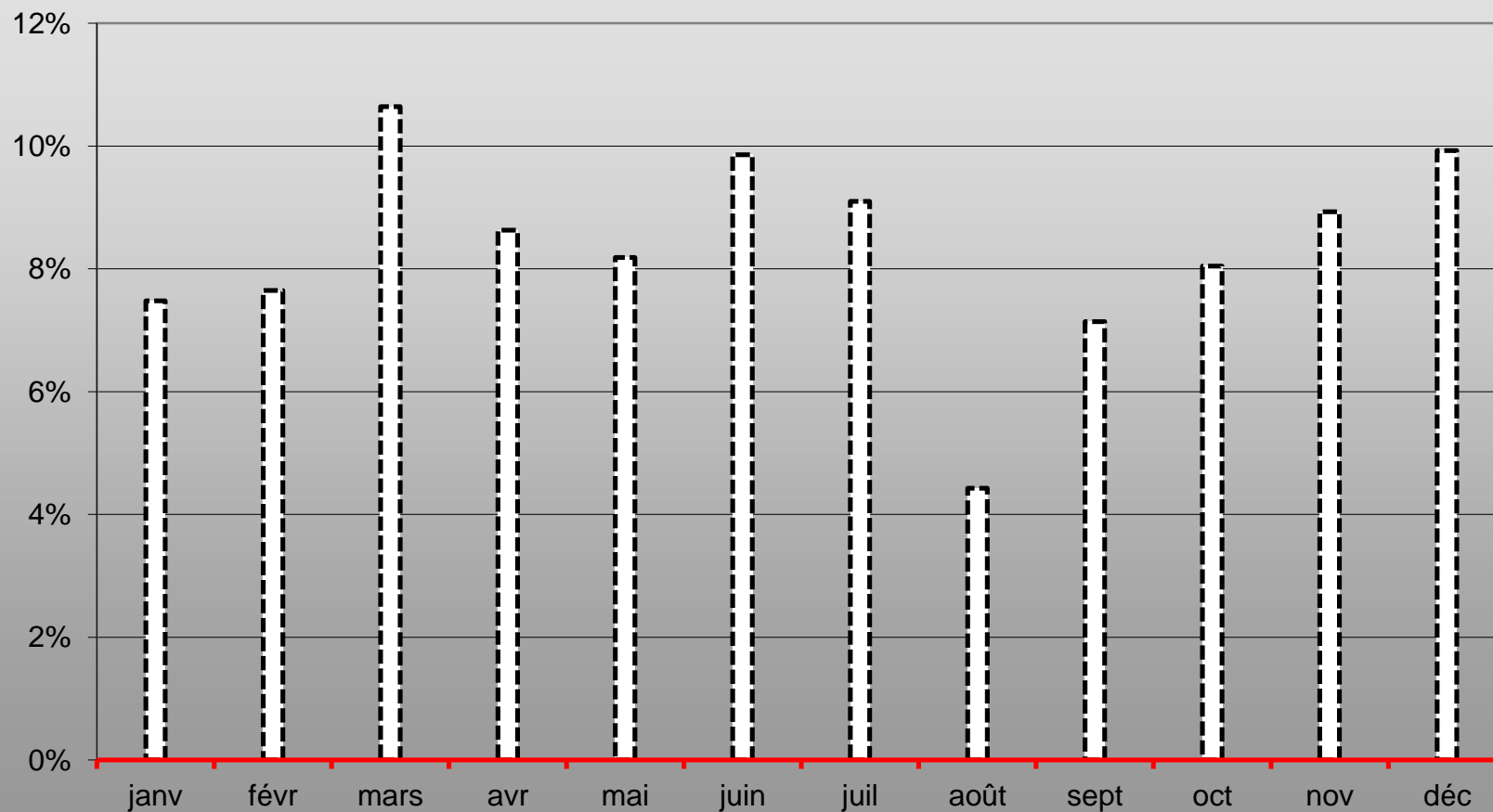
La saisonnalité chariots industriels



Contact : Patrick Le Bourg
Pôle ECO du Cisma
patrick.lebourg@cisma.fr



% monthly WEIGHTS (sum = 100%) - CB - France - Cisma survey 2011 2013



Pôle ECO du Cisma
patrick.lebourg@cisma.fr



L'effet de renouvellement



Contact : Patrick Le Bourg
Pôle ECO du Cisma
patrick.lebourg@cisma.fr



Investissement de **capacité**
(conjoncture)

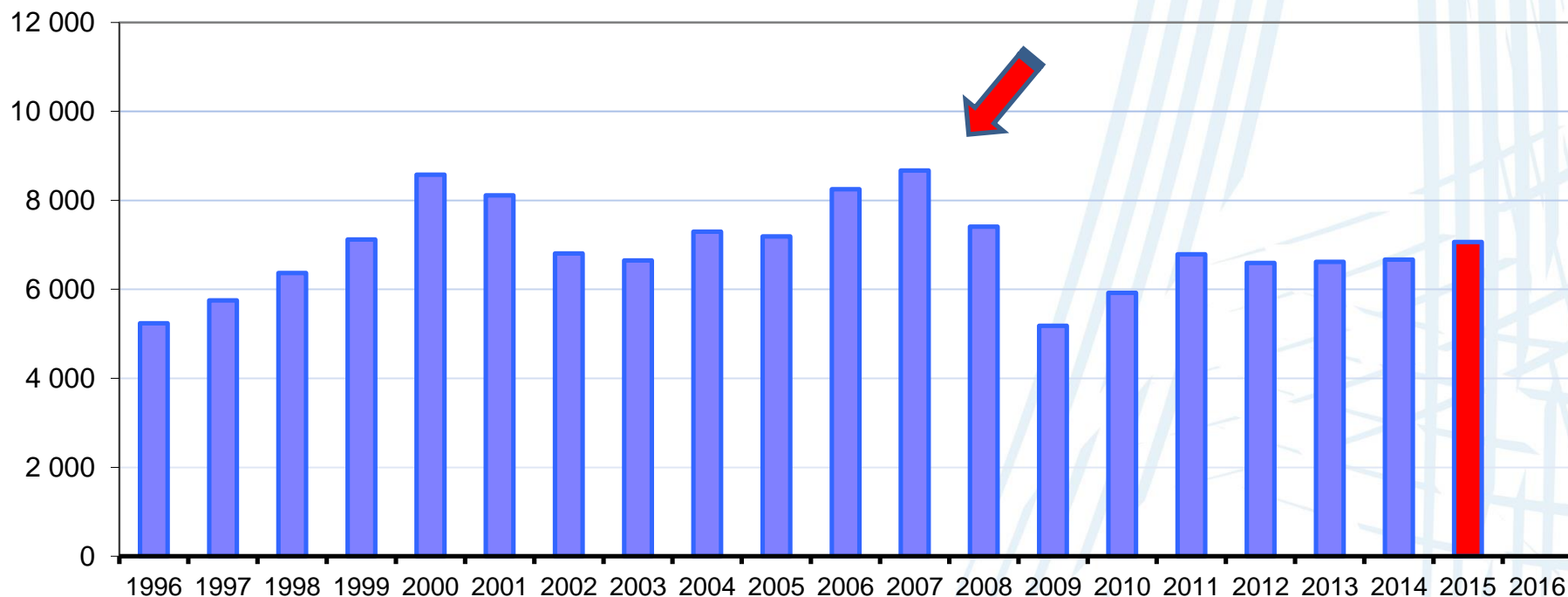
Investissement de **productivité**
(décision de l'entreprise)

Investissement de **renouvellement**
(effet du temps)

Contact : Patrick Le Bourg
Pôle ECO du Cisma
patrick.lebourg@cisma.fr



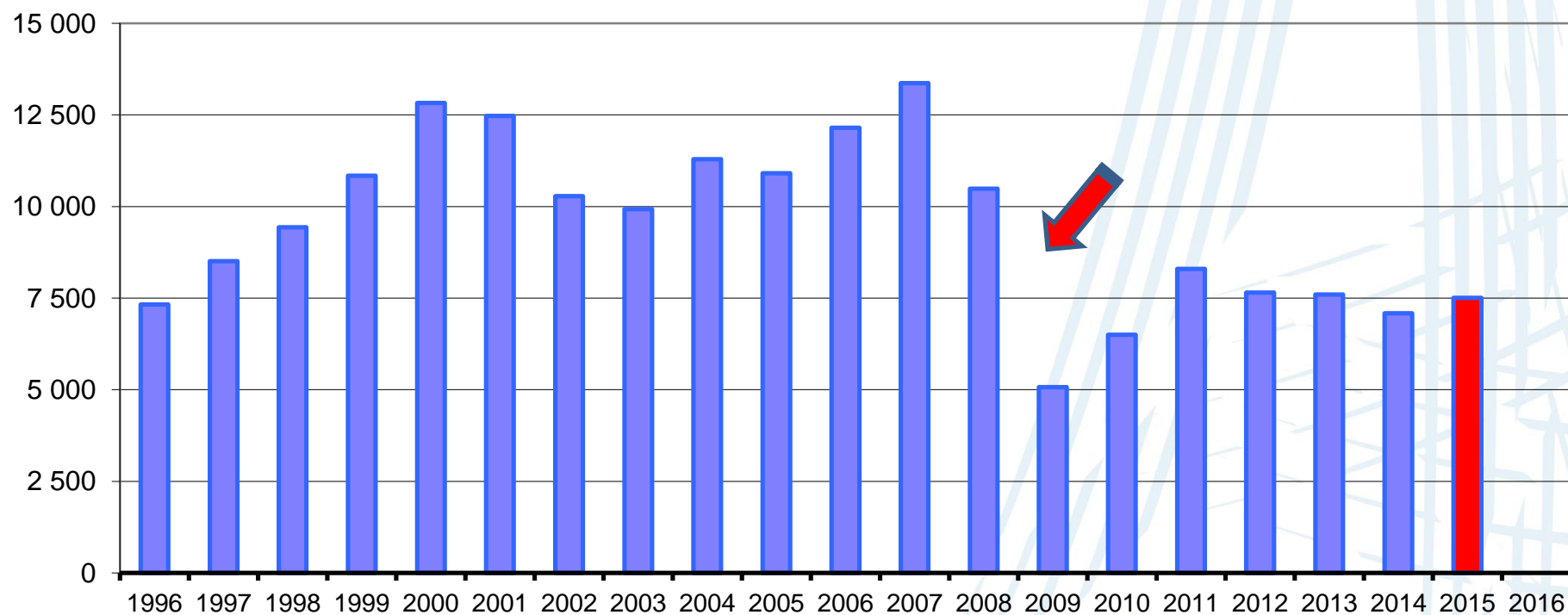
National survey, FRANCE, ORDERS, CB electr. (Porte à Fx élect.)



Contact : Patrick Le Bourg
 Pôle ECO du Cisma
patrick.lebourg@cisma.fr



National survey, FRANCE, ORDERS, IC (thermiques industriels)



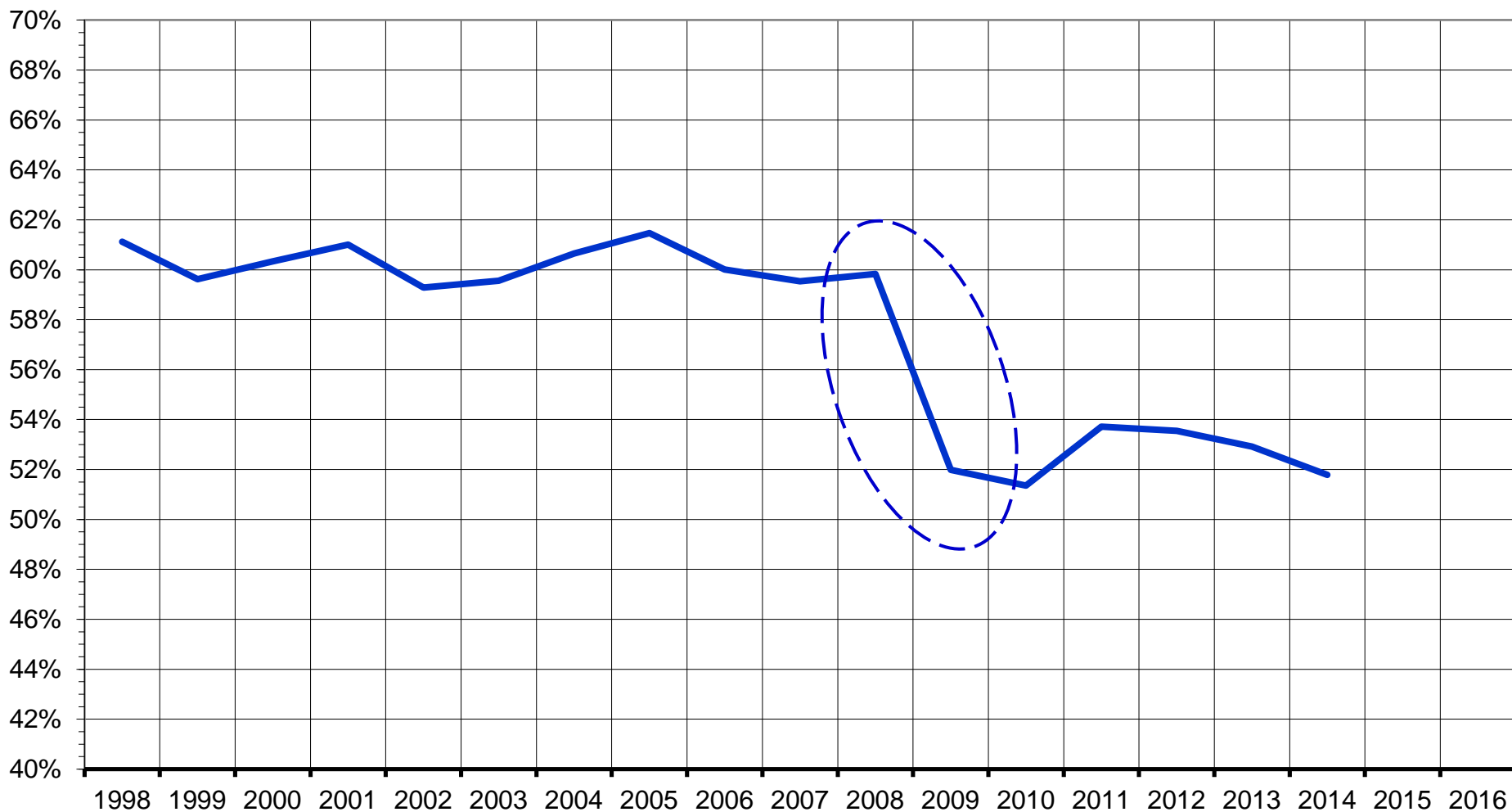
Contact : Patrick Le Bourg
 Pôle ECO du Cisma
patrick.lebourg@cisma.fr



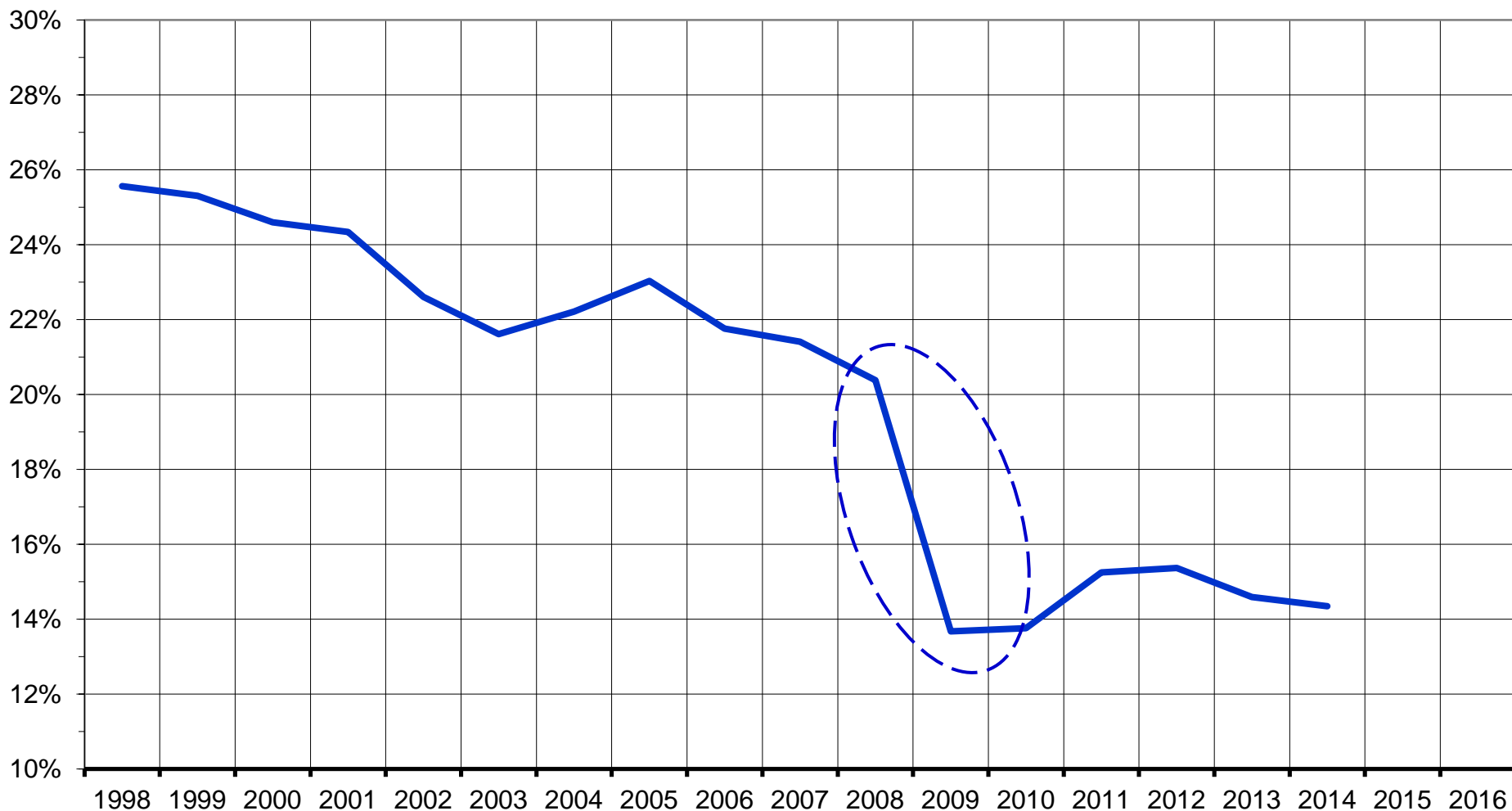
Baisse des thermiques

S'agit-il d'une évolution structurelle
ou bien d'une baisse temporaire ?

PART des THERMIQUES dans les Porte à Faux



PART des THERMIQUES dans les chariots industriels (effet des magasiniers en UNITS based)



- Affecte d'autres marchés en Europe,
- Notamment dans des secteurs matures
- Moteurs électriques devenus plus performants, moins consommateurs d'énergie,
- Moteurs électriques plus compacts,
- Batteries moins chères (économies d'échelle),
- La loi décourage le choix des matériels thermiques au profit des électriques (problème général du Diesel),
- Les moteurs thermiques nécessitent des carburants sélectionnés (erreur possible),
- Capacités techniques accrues des électriques de manutentionner en hauteur.

Source : Cisma



Merci pour votre aimable attention



Contact : Patrick Le Bourg
Pôle ECO du Cisma
patrick.lebourg@cisma.fr

